

BEDRIJFSPRESENTATIE GEELEN BETON



VERSIE | *DIALOOGDOCUMENT*

DATUM | 11/3/2021

PROJECTNUMMER | -

INHOUDSOPGAVE

BEDRIJFSPRESENTATIE

- Geelen Beton
 - Locatie Posterholt
 - Locatie Wanssum
- Ontwikkelingen
 - Doelen Geelen Beton
- SuperLocal
 - CO2 reductie
 - Losmaakbaarheid
- Doorontwikkelingen



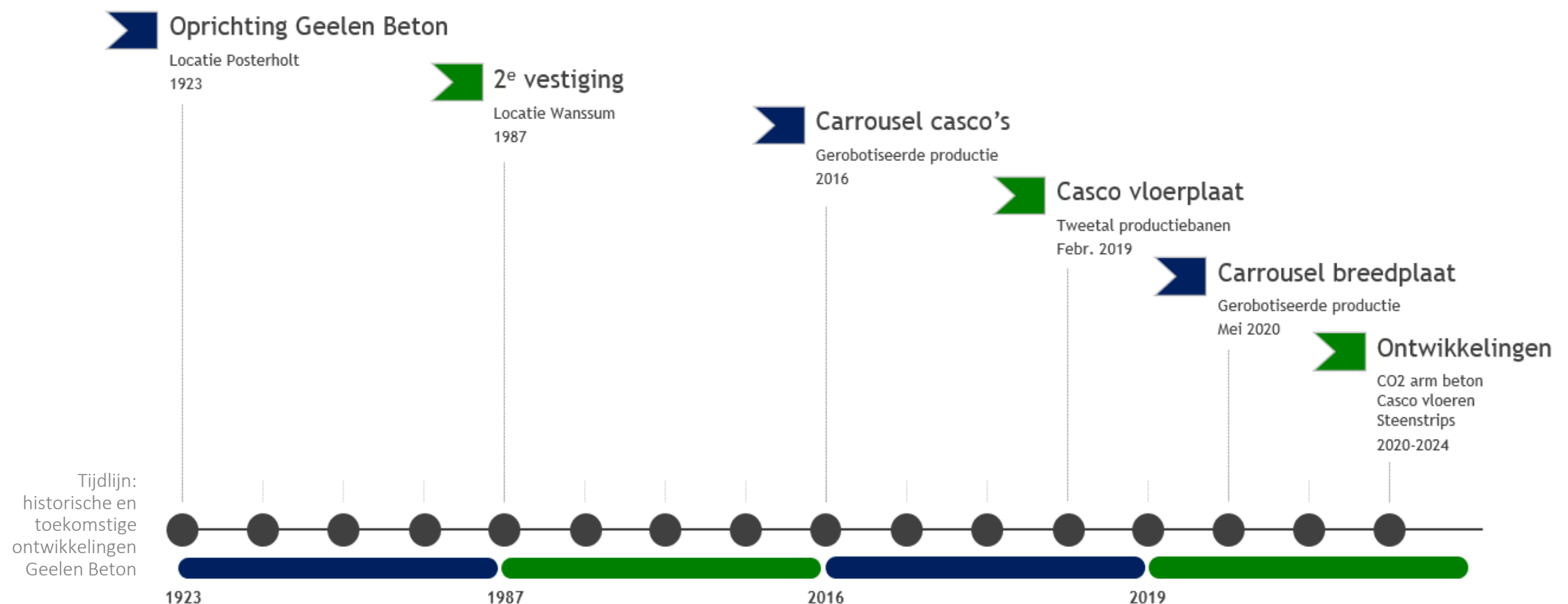
BEDRIJFSPRESENTATIE | Geelen Beton

GEELLEN BETON

FUNDAMENT GESTORT IN 1923

In 1923 werd het fundament voor het bedrijf en eerste betonproducten gelegd door de Geelen familie in het Limburgse Posterholt. Gestart met handmatige arbeid, gegroeid naar mechanisatie in de jaren '50 en onder leiding van de huidige eigenaar Gène Geelen de ontwikkeling gemaakt naar innovatie, verduurzaming en robotisering. Met de kennis, kunde en vernieuwingsdrang van zijn voorvaders, besloot hij in 1987 verder uit te breiden door de aankoop van de Encko betonfabriek in Wanssum.

Met de beide locaties kenmerkt Geelen Beton zich door de hightech betonoplossingen en een loyale groep van +/- 300 werknemers. Een solide en robuuste basis wat heeft geresulteerd in een continue groei van het bedrijf in de afgelopen 25 jaar op het gebied van breedplaatvloeren, ribbenvloeren, bouwelementen en casco's. Kwaliteit en betrouwbaarheid staan centraal, met minder wordt er geen genoegen genomen.



GEELLEN BETON

PRODUCTIELOCATIE POSTERHOLT

Het fundament van Geelen Beton en het brede spectrum aan productgroepen ligt in Posterholt. Het unieke is dat hier al vanaf 1923 betonproducten worden geproduceerd.

De focus in Posterholt ligt op de ontwikkeling en productie van breedplaatvloeren. Dit product zit zo in ons DNA verwerkt door onze familie historie, inmiddels produceren we deze vloeren al meer dan 50 jaar! De kennis die we hiermee vergaard hebben, heeft ons tevens met de vooruitgang van de andere productgroepen geholpen.

De productielocatie heeft een ongekennde groei doorgemaakt met als laatste resultaat een compleet nieuwe gerobotiseerde productiehal en betoncentrale met de meest vooruitstrevende technologie. Hierdoor kunnen we nog beter aan de vraag van de markt voldoen.

Kenmerkend voor Posterholt

Volautomatische productiestraat voor de breedplaatvloeren

Geavanceerde carrouselinstallatie voor de productie van geoptimaliseerde breedplaatvloeren. De bekistingsrobot is uitgerust met een grijper die magneten plaatst voor het aanbrengen van stopcontacten.

Energie neutrale productie

Om ons verantwoordelijkheidsgevoel kracht bij te zetten hebben we de nieuwe productiehal nagenoeg zelfvoorzienend gemaakt in energiebehoefte. Dit hebben we gerealiseerd met ruim 1250 zonnepanelen op het dak.



Locatie Wanssum



Locatie Posterholt



GEELEN BETON

PRODUCTIELOCATIE WANSSUM

Het unieke van Wanssum is dat we de best mogelijk oplossingen kunnen bieden doordat we de verschillende productgroepen met onze eigen productietechniek verbinden. De kennis en ervaring die we bijvoorbeeld bij bouwelementen op doen, zetten we bij de casco's weer in en vice versa. De nieuwe inzichten die hierdoor ontstaan worden weer gebruikt om compleet nieuwe producten en/of technieken te ontwikkelen. Dit kunnen we direct toepasbaar maken doordat we de productie in eigen handen hebben en snel kunnen aanpassen waar nodig.

Kenmerkend voor Wanssum:

Volautomatische productiestraat

Geavanceerde carouselinstallatie voor de productie van geoptimaliseerde casco wanden en vloeren. De bekistingsrobot is uitgerust met een grijper die magneten plaatst voor het aanbrengen van stopcontacten.

Volledig digitaal aangestuurde automatische wapeningstraat

De lasinstallaties voor onze wapeningsnetten onderscheiden zich door de ongekennde mogelijkheden en de aanpasbaarheid aan de klantvraag. De machines kenmerken zich door hoge mate van precisie en flexibiliteit.



Locatie Wanssum



Locatie Posterholt



BEDRIJFSPRESENTATIE | ontwikkelingen

ONTWIKKELINGEN DUURZAAMHEID

Middels doorontwikkeling van ons productaanbod wil Geelen Beton de verantwoordelijkheid nemen om onderdeel zijn van de oplossing voor een **circulaire** economie. In deze **transitie** zien wij **twee** duidelijke **opgaven**:

- **Het verantwoord gebruik van grondstoffen, middels levensduurverlenging van producten, demontabel bouwen, en het terugbrengen van grondstoffen in de keten**
- **de reductie van CO2-uitstoot van beton bestemd voor de eerste gebruiks-cyclus**

In beide opgaven worden er al mooie concrete resultaten behaald. Zoals het verwerken van **lokaal gewonnen betongranulaat** in casco wanden bij de gebiedsontwikkeling Superlocal , te Kerkrade. En de levering van de eerste casco wanden met een **CO2 reductie** van ca. **60%** ten opzichte van traditioneel constructief toepasbaar beton.



SUPERLOCAL

SUPER CIRCULAR ESTATE
Circulaire gebiedsontwikkeling in Kerkrade



BEDRIJFSPRESENTATIE | superlocal

SUPERLOCAL DUURZAAMHEID

Lokaal circulair project

15 woningen

Grondgebonden

Doelen:

CO2-reductie \geq 25%

Losmaakbaarheid \geq 75%



SUPERLOCAL DUURZAAMHEID

Lokaal circulair project

Doelen:

CO2-reductie $\geq 25\%$

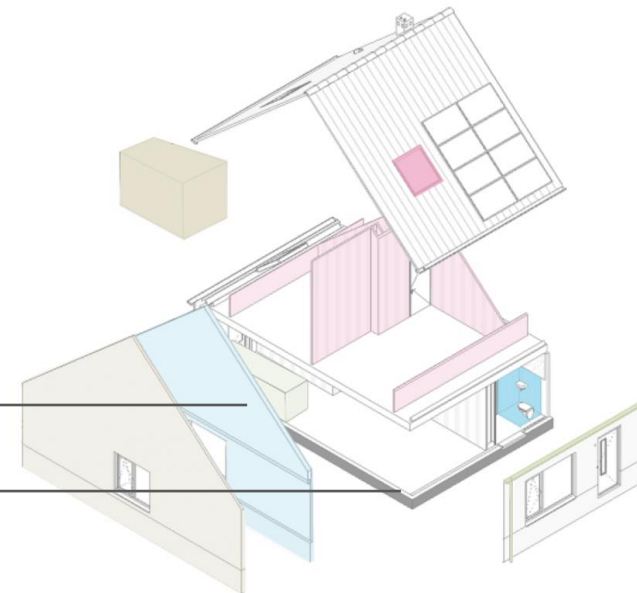
Losmaakbaarheid $\geq 75\%$



Geelen Beton producten:

Casco-wanden

Casco-vloeren



- CM01: Circulair beton
- CM02: FixBrick® gevelsysteem
- CM03: Circulaire bergingsvloer
- CM04: Velux circulair dakraam
- CM05: Rheinzink dakgoot
- CM06: FAAY binnenwanden
- CM07: Mosa tegels
- CM08: Hergebruikte keuken

SUPERLOCAL

CO2 REDUCTIE

SUPERLOCAL CO2 REDUCTIE

Lokaal circulair project

Doel:

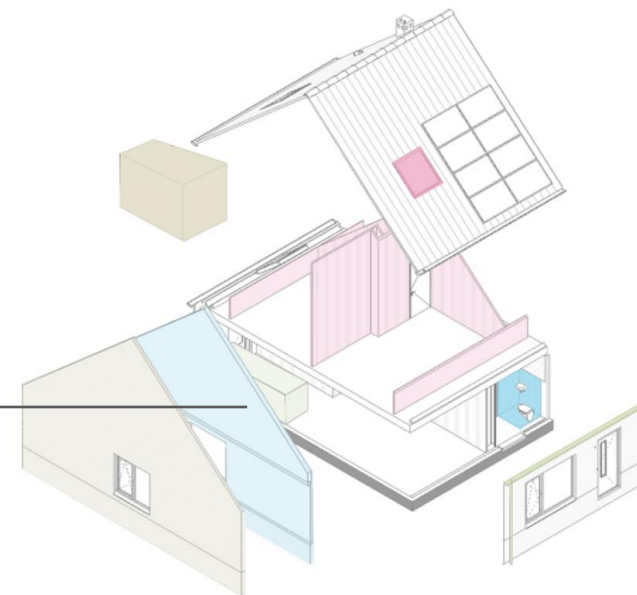
CO2-reductie \geq 25%

Middel:

Granulaat

Casco-wanden

100% grind vervangen door granulaat



- CM01: Circulair beton
- CM02: FixBrick® gevelsysteem
- CM03: Circulaire bergingsvloer
- CM04: Velux circulair dakraam
- CM05: Rheinzink dakgoot
- CM06: FAAY binnenwanden
- CM07: Mosa tegels
- CM08: Hergebruikte keuken

SUPERLOCAL CO2 REDUCTIE

Lokaal circulair project

Doel:

CO2-reductie \geq 25%

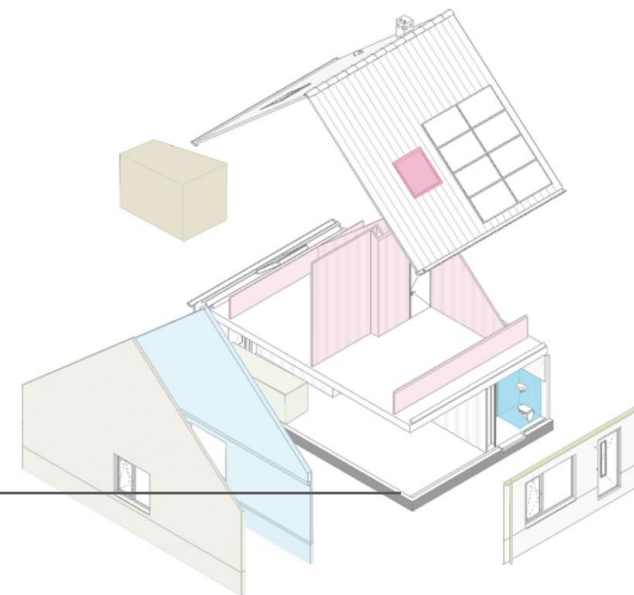


Casco-vloer; top-laag | geen granulaat

Casco-vloer; installatie-laag | 100% granulaat

Casco-vloeren

Top laag zonder granulaat



- CM01: Circulair beton
- CM02: FixBrick® gevelsysteem
- CM03: Circulaire bergingsvloer
- CM04: Velux circulair dakraam
- CM05: Rheinzink dakgoot
- CM06: FAAY binnenwanden
- CM07: Mosa tegels
- CM08: Hergebruikte keuken

SUPERLOCAL

LOSMAAKBAARHEID

SUPERLOCAL LOSMAAKBAARHEID

Lokaal circulair project

Doel:

Losmaakbaarheid \geq 75%

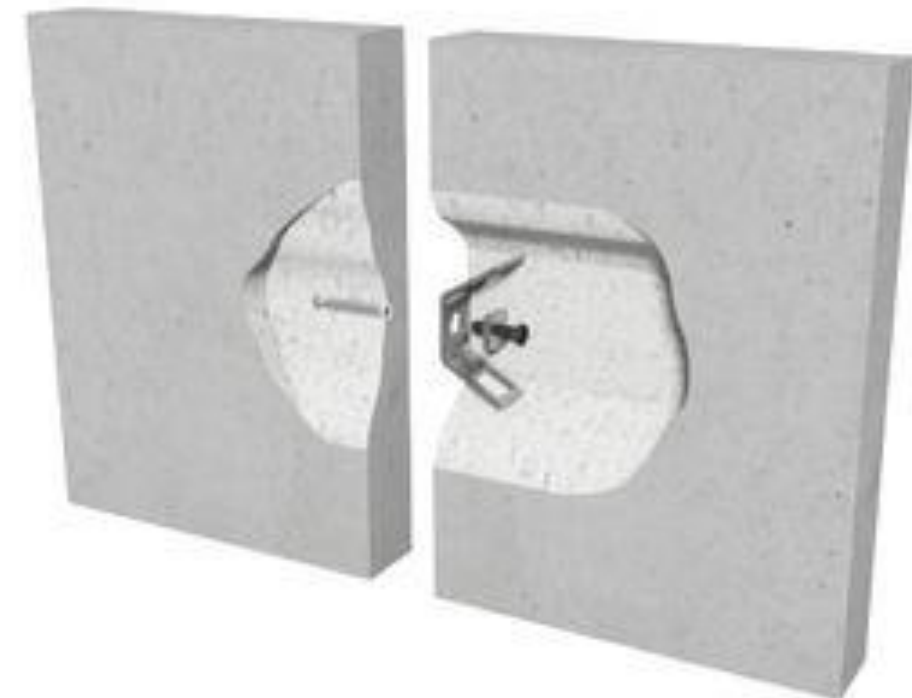
Middel:

Demontabele knopen

Kwantificeren:

LMI-score

heem			
Losmaakbaarheid per product en LMI per laag			
Product-ID	Product	Losmaakbaarheid product	Massa (kg)
STR-1	Funderingsbalken	0,813	14.112
STR-2	Funderingspalen	0,775	6.480
STR-3	Dragende betonnen prefab wanden	0,975	27.720
STR-4	Vrij dragende gewapende betonvloer (BG)	0,775	37.800
STR-5	Prefab casco verdiepingsvloer	0,725	41.084
LMI Structure		80,7%	127.196
SKN-1	Isolatie BG vloer	0,800	378
SKN-2	Gevelspouwisolatie (incl. folie)	0,600	304
SKN-3	Regelwerk	0,750	185
SKN-4	FixBrick® connectoren	0,700	285
SKN-5	FixBrick® bakstenen	1,000	7.171
SKN-6	Gevingerlaste spouwlat en kozijn (1 geheel)	0,613	24
SKN-7	Vensterbank	0,800	3
SKN-9	Aluminium dorpel	0,875	9
SKN-10	Kliksysteem dorpel	0,750	0
SKN-11	Stalen latei	0,800	72
SKN-12	Vuren stellatten (deuren)	0,613	51
SKN-13	Maco onderdorpel	0,750	8
SKN-14	Kozijn incl. deur (voor deur en keukendeur)	0,950	164
SKN-15	Muurplaat	0,950	77
SKN-16	Prefab geïsoleerde scharnierkap (incl. raam)	0,950	966
LMI Skin		95,5%	9.694
SKN-1	FAAY stellatten	0,750	25
SKN-2	FAAY-paneel	0,750	5.152
SKN-3	Binnenkozijn (incl. deur)	0,788	138
SKN-4	Wandtegels natte cellen	0,425	425
SKN-5	Vloertegels natte cellen	0,425	149
LMI Space Plan		71,9%	5.888
Losmaakbaarheidsindex SUPERLOCAL		81,3%	



SUPERLOCAL LOSMAAKBAARHEID

Lokaal circulair project

Doel:

Losmaakbaarheid \geq 75%

Kwantificeren:

LMI-score

Product-ID	Product	Losmaakbaarheid product	Massa (kg)
STR-1	Funderingsbalken	0,813	14.112
STR-2	Funderingspalen	0,775	6.480
STR-3	Dragende betonnen prefab wanden	0,975	27.720
STR-4	Vrij dragende gewapende betonvloer (BG)	0,775	37.800
STR-5	Prefab casco verdiepingsvloer	0,725	41.084
LMI Structure		80,7%	127.196
SKN-1	isolatie BG vloer	0,800	378
SKN-2	Gevelspouwisolatie (incl. folie)	0,600	304
SKN-3	Regelwerk	0,750	185
SKN-4	FixBrick® connectoren	0,700	285
SKN-5	FixBrick® bakstenen	1,000	7.171
SKN-6	Gevingerlaste spouwlat en kozijn (1 geheel)	0,613	24
SKN-7	Vensterbank	0,800	3
SKN-9	Aluminium dorpel	0,875	9
SKN-10	Kliksysteem dorpel	0,750	0
SKN-11	Stalen latei	0,800	72
SKN-12	Vuren stellatten (deuren)	0,613	51
SKN-13	Maco onderdorpel	0,750	8
SKN-14	Kozijn incl. deur (voor deur en keukendeur)	0,950	164
SKN-15	Muurplaat	0,950	77
SKN-16	Prefab geïsoleerde scharnierkap (incl. raam)	0,950	966
LMI Skin		95,5%	9.694
SKN-1	FAAY stellatten	0,750	25
SKN-2	FAAY-paneel	0,750	5.152
SKN-3	Binnenkozijn (incl. deur)	0,788	138
SKN-4	Wandtegels natte cellen	0,425	425
SKN-5	Vloertegels natte cellen	0,425	149
LMI Space Plan		71,9%	5.888

Losmaakbaarheidsindex SUPERLOCAL 81,3%

Product-ID	Product	Losmaakbaarheid product	Massa (kg)
STR-1	Funderingsbalken	0,813	14.112
STR-2	Funderingspalen	0,775	6.480
STR-3	Dragende betonnen prefab wanden	0,975	27.720
STR-4	Vrij dragende gewapende betonvloer (BG)	0,775	37.800
STR-5	Prefab casco verdiepingsvloer	0,725	41.084
LMI Structure		80,7%	127.196

BEDRIJFSPRESENTATIE | doorontwikkelingen

ONTWIKKELINGEN

VERANTWOORD GRONDSTOFFEN GEBRUIK

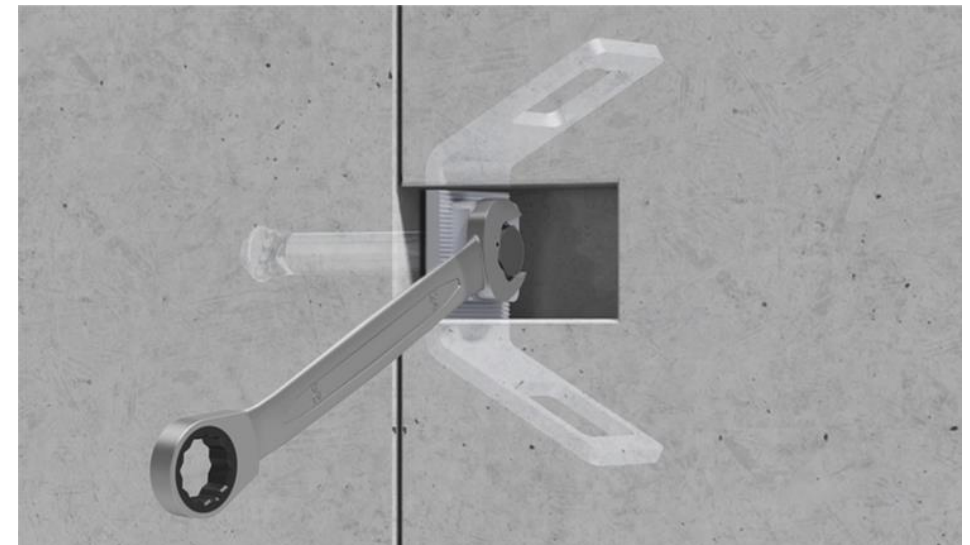
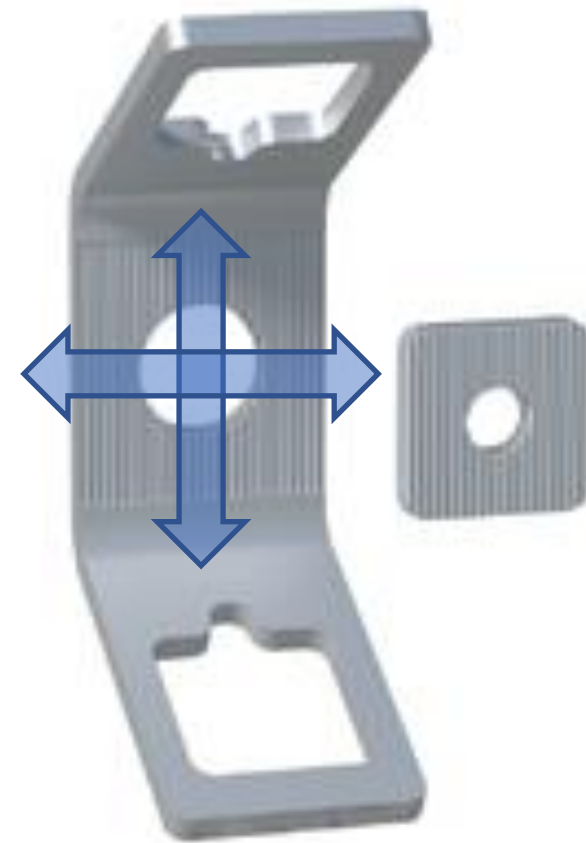
- HOOGWAARDIG KWALITATIEF GRANULAAT
- GESLOTEN CYCLUS GRANULAAT
- DOORONTWIKKELING DEMONTABELE KNOPEN



ONTWIKKELINGEN

VERANTWOORD GRONDSTOFFEN GEBRUIK

- HOOGWAARDIG KWALITATIEF GRANULAAT
- GESLOTEN CYCLUS GRANULAAT
- DOORONTWIKKELING DEMONTABELE KNOPEN



ONTWIKKELINGEN

CO2 REDUCTIE

Richting 2030

- DOORONTWIKKELING BETON MENGSELS BINNEN GECERTIFICEERDE GRONDSTOFFEN GAMMA
- TOT 60% CO2 REDUCTIE; MET PRODUCTIE BEPERKINGEN
- **GEEN GEOPOLYMEER MENGSELS**

Richting 2050

- Alternatieve grondstoffen met ruime voorraden en lage CO2 inhoud



