



**“Kunnen we hier betalen met zand en grind?”**

Waardemanagement in de keten: de Aanbieder als “bank”



**BLM**  
Wegenbouw

# Even voorstellen:



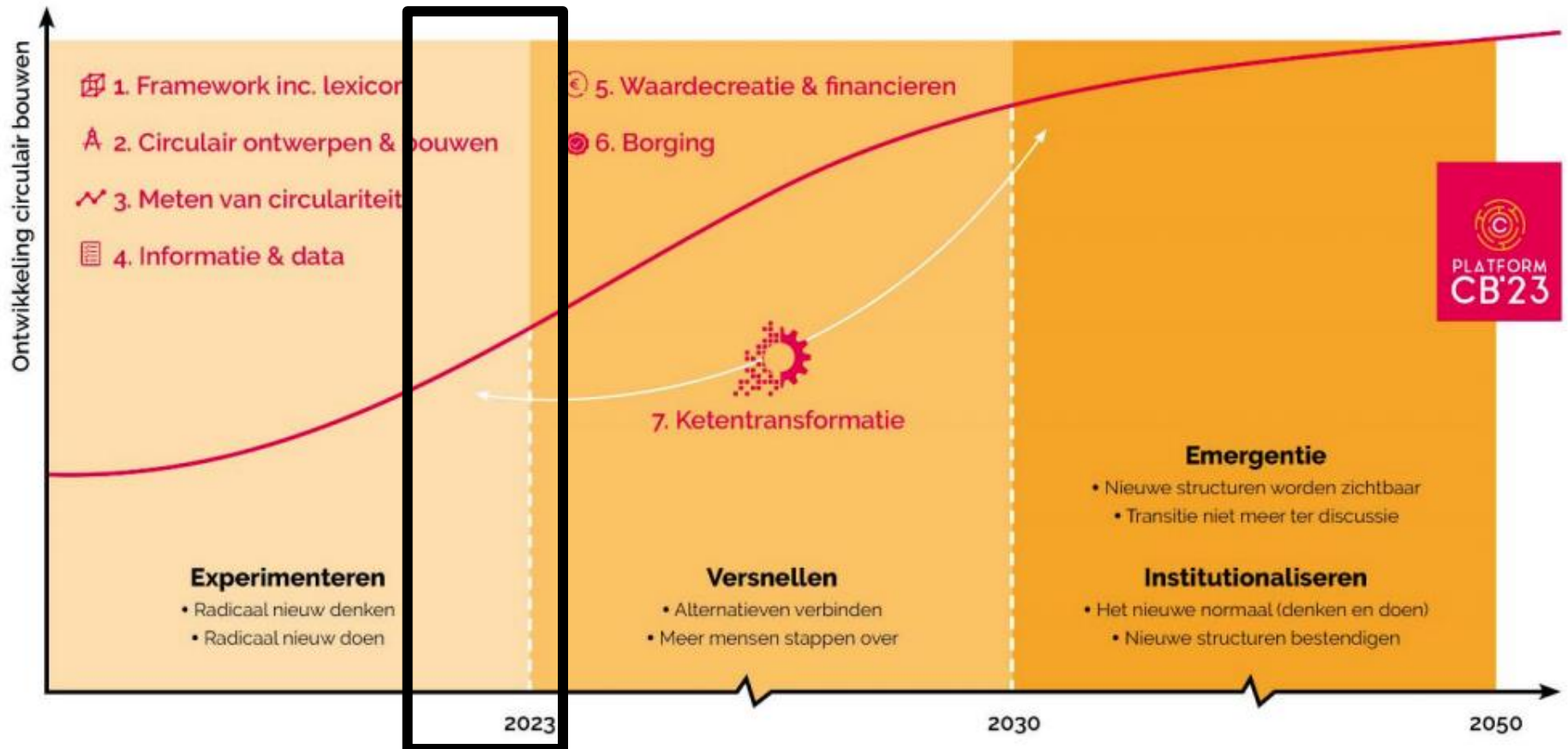
- ✓ Roger Feller
- ✓ 2014 - heden: Platform Ketensamenwerking Zuid
- ✓ 2016: High Potential Platform Ketensamenwerking Nyenrode
- ✓ 2017: 1<sup>e</sup> C2C rotonde van Nederland
- ✓ 2020: BREEAM-NL Gebied-certificering Kampershoek 2.0
- ✓ 2020: BREEAM-NL Gebied-certificering Logistiek Park Moerdijk
- ✓ 2020-2021: Actieteam Circulair Ontwerpen
- ✓ 2021: Kennisnetwerk Regionale Economie
- ✓ 2021: Onderzoek Circulaire Economie in gemeentelijke begrotingen/ exploitaties



# Framework conform CB'23: “Waar staan wij?”



# Planning conform CB'23: “Waar moeten wij naar toe?”

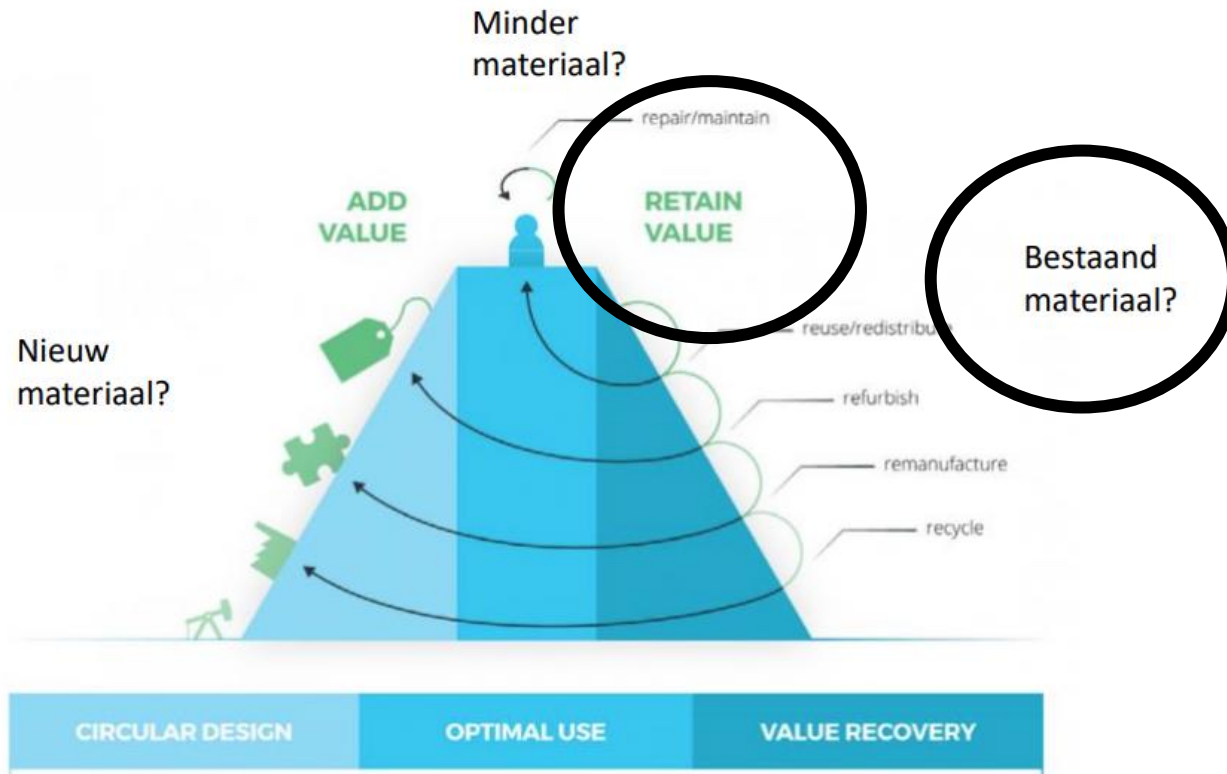


# Van Aannemer naar Aanbieder



# Value Hill: waarde-management en/of waarde-creatie

Circulair materiaalgebruik - *Materiaalkeuze*



kragten

**BLM**  
Wegenbouw



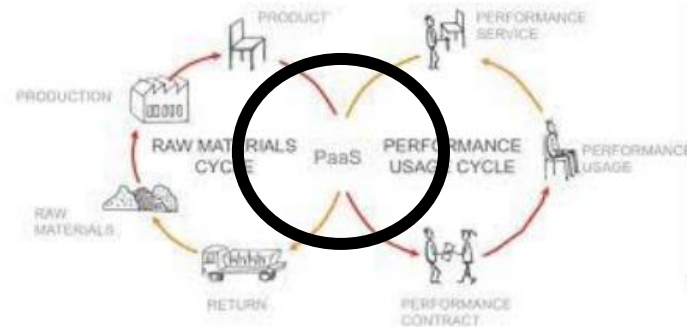
# Waarde – management: wie beheert “de bank”?

## Circulair materiaalgebruik – *Eigenaarschap*

TYPE CONTRACTEN	GEMEENTE	AANNEMER	LEVERANCIER
TRADITIONEEL			
KOOP DOORVERKOOP			
KOOP TERUGKOOP			
LEASE			



**Biggelaar Groep**



**kragten**



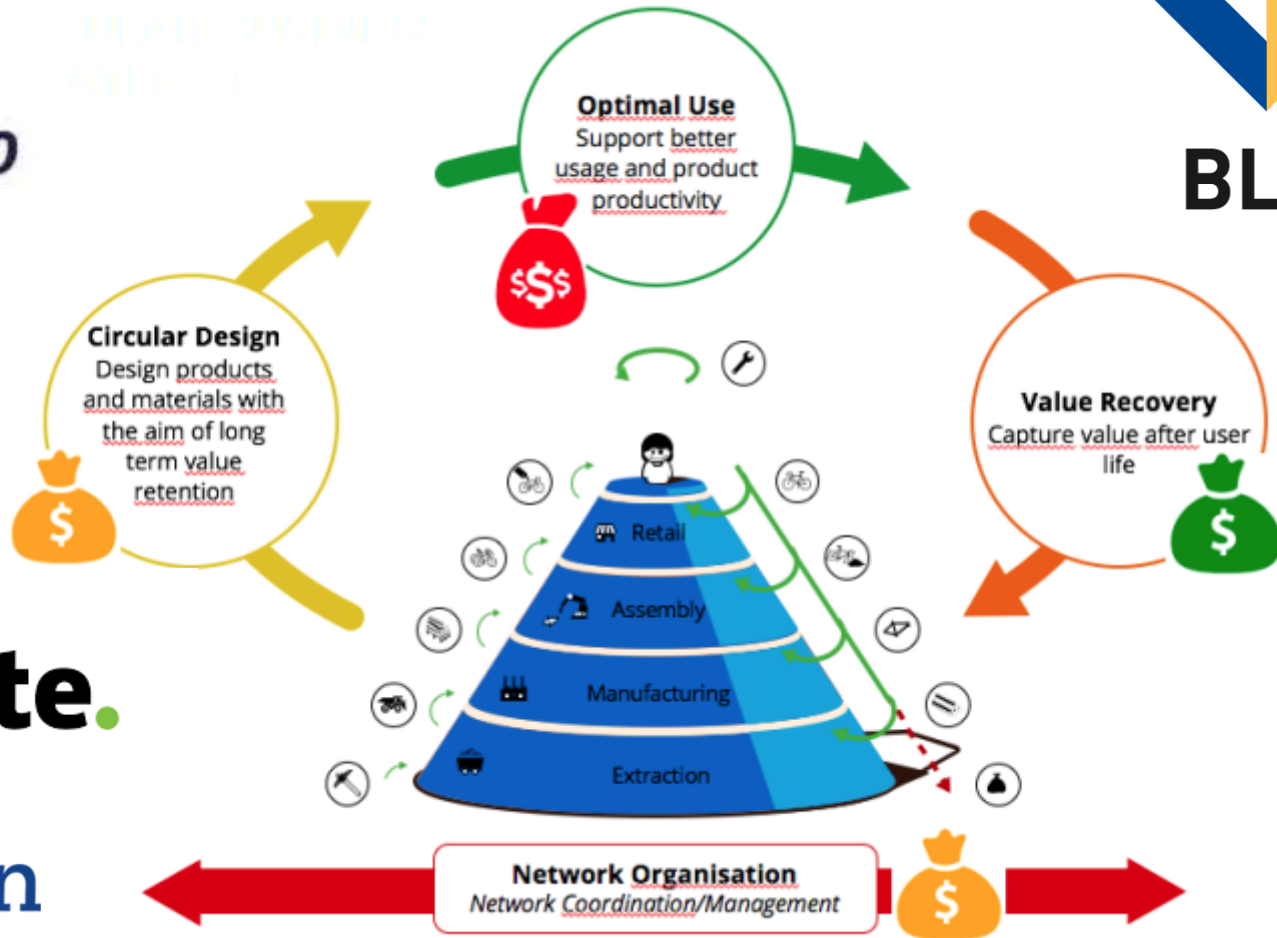
**BLM**  
Wegenbouw



# Value Hill: de Aanbieder als “bank”



**BLM**





# Betonketen Limburg: Wij staan klaar...



**BLM**

**droom**  
de ..... van morgen

